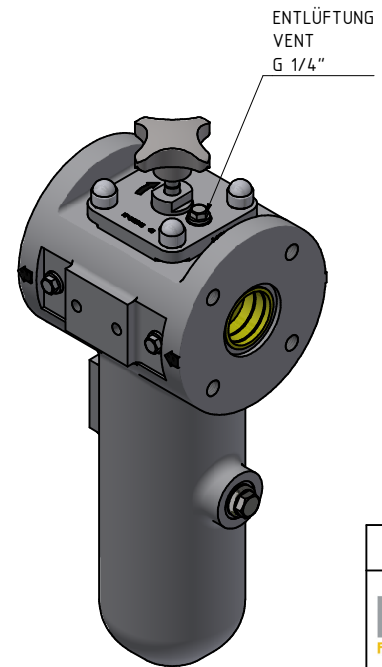
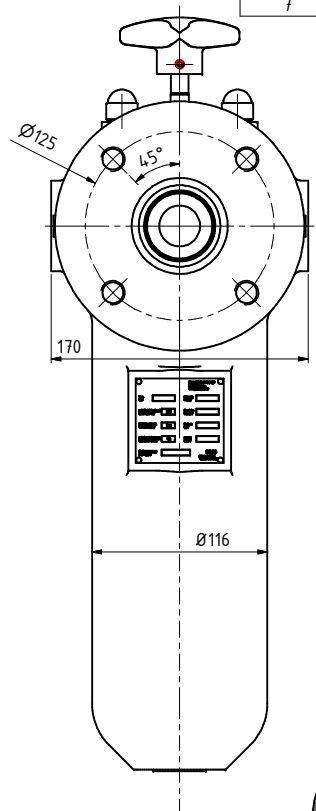
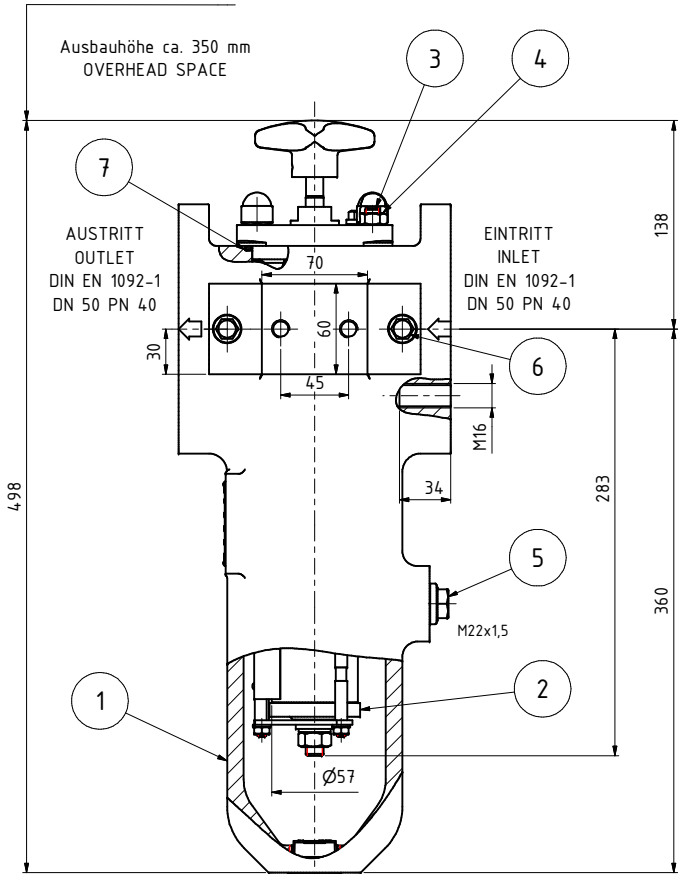


POS-ITEM	BAUTEILNR.-PART No.	BESCHREIBUNG	DESCRIPTION	MAT	MENGE-QTY
1	KF-5452430575	Gehäuse DN 50	HOUSING DN 50	1.4581	1
2	KF-545245X045	KFT® Spaltrohreinsatz DN50	KFT® GAP-TYPE TUBE INSERT DN50	1.4404	1
3	KF-0122210025	Stiftschraube M 10x25 DIN 938/A4	STUD SCREW	A4	4
4	KF-0161614000	Sechskantmutter M 10 DIN 934/A4	HEX NUT	A4	4
5	KF-0146522000	Verschlussschraube M 22 x1,5 DIN910/A4	SCREW PLUG	A4	1
6	KF-0143713002	Verschlussschraube m. Bund G 1/4"	SCREW PLUG	1.4404	4
7	KF-545243DVST	KFT® Dichtungssatz DN50 Gehäuse	GASKET KIT	FKM/VA	1



X in der Zeichnungsnr. steht für die Kennziffer der Filterfeinheit laut Angebot.
Letter X in the part number stands for code of fineness of filtration.

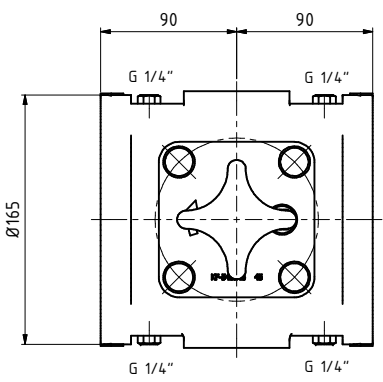
Filterfeinheit finenes of filtration		
NR. X	µm	mm
--	--	--
1	50	0,05
2	75	0,075
3	100	0,1
4	150	0,15
5	200	0,2
6	300	0,3
7	500	0,5
8	750	0,75
9	1000	1
S	X	X

zul. Betriebsdruck MAX. PRESSURE (PS)	0-40 bar / 0-4 MPa
zul. Prüfüberdruck TEST PRESSURE	70 bar / 7 MPa
zul. Differenzdruck MAX. DIFFERENTIAL PRESSURE	6 bar / 0,6 MPa
zul. Betriebstemperatur MAX. TEMPERATURE (TS)	-10 °C / +200°C
Inhalt VOLUME	ca. app. 1,9 L
Gewicht WEIGHT	ca. app. 32,5 kg

MEDIUM / MEDIUM
Fluide & Gase der Fluidgruppen I und II
Fluids & gases of fluid group I and II

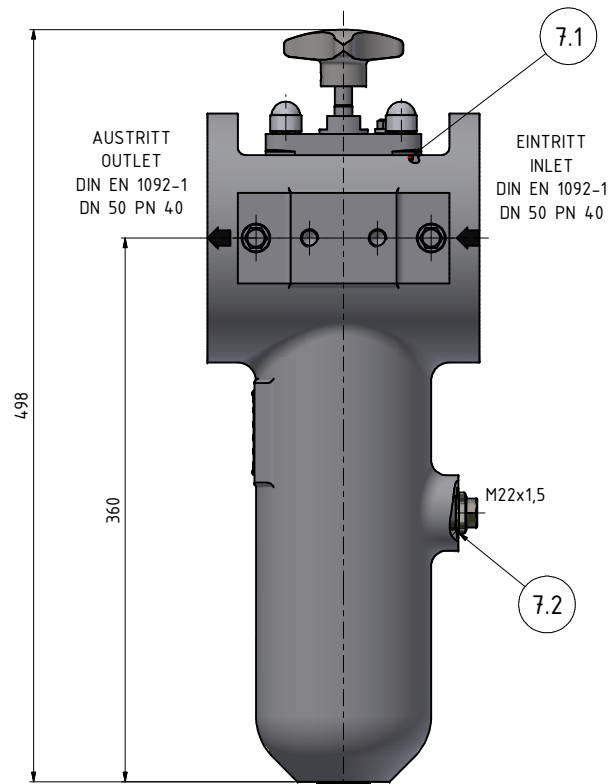
CE-KENNZEICHNUNG / CE MARKING
gemäß Druckgeräterichtlinie (DGRL) 2014/68/EU
Modul A2, Kat. II
in accordance with Pressure Equipment Directive (PED) 2014/68/EU
Module A2, Cat. II

FLANSCHÉ /FLANGE: DIN EN 1092-1 DN 50 PN 40

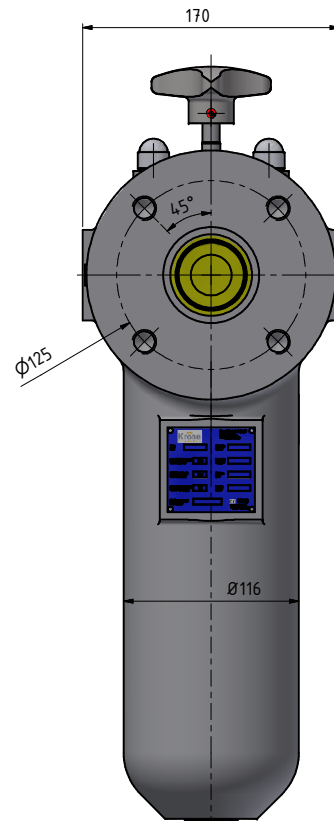
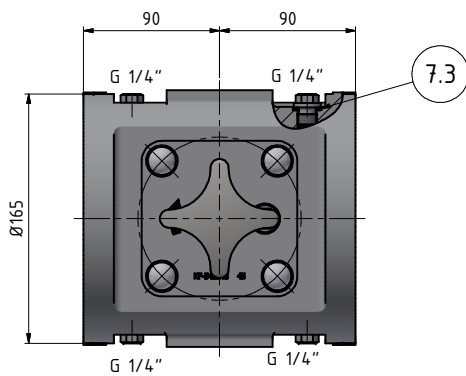


Das Urheberrecht an dieser Zeichnung, die dem Empfänger persönlich anvertraut wird, verbleibt bei Krone Filtertechnik GmbH. Ohne unsere schriftliche Genehmigung darf die Zeichnung weder kopiert noch vervielfältigt noch elektronisch gespeichert noch Dritten mitgeteilt oder zugänglich gemacht werden.
All rights reserved. transmission or publication w/o Krone Filtertechnik GmbH prohibited.
Copyright DIN ISO 15005

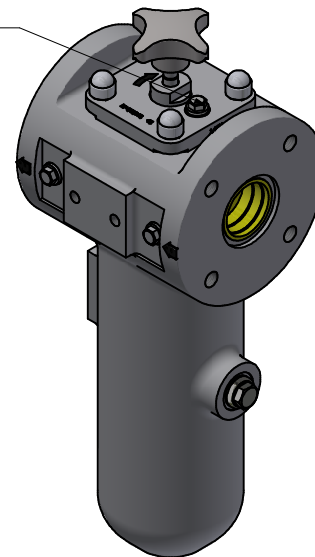
 Krone Filtertechnik GmbH Herbert-Ludwig-Straße. 12-14 28832 Achim Germany www.krone-filter.de	Allgemeine Toleranzen General tolerances DIN ISO 2768-mS	Werkstückentwurf DIN ISO 13715	Maßstab Scale 1:2,5	Gewicht Weight kg	
	Allgemeine Toleranzen Schweißkonstruktion General tolerances welded construct DIN EN ISO 13920-B	Datum/Date 11.09.2017 Name/Name Henke Gepr./Check 06.01.2022 Name Marcus Heym	Benennung Description KFT® Spaltrohrfilter DN 50 KFT®GAP-TYPE TUBE FILTER DN50	Werkstoff Material	Proj. Methode Proj. method
	Angebotszeichnung Customer Drawing		Part Number KF-545247X575	Rev. 00 Format/Scale A2 1 3	
	Copyright © 2017 Krone Filtertechnik GmbH				



SCHLAMMABBLASS
DRAIN
G 1"



ENTLÜFTUNG
VENT
G 1/4"



VERSCHLEISSTEILE-WEARING PARTS

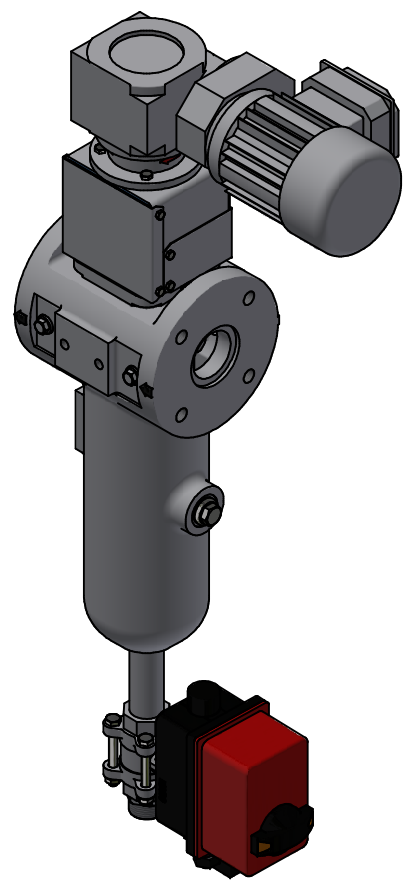
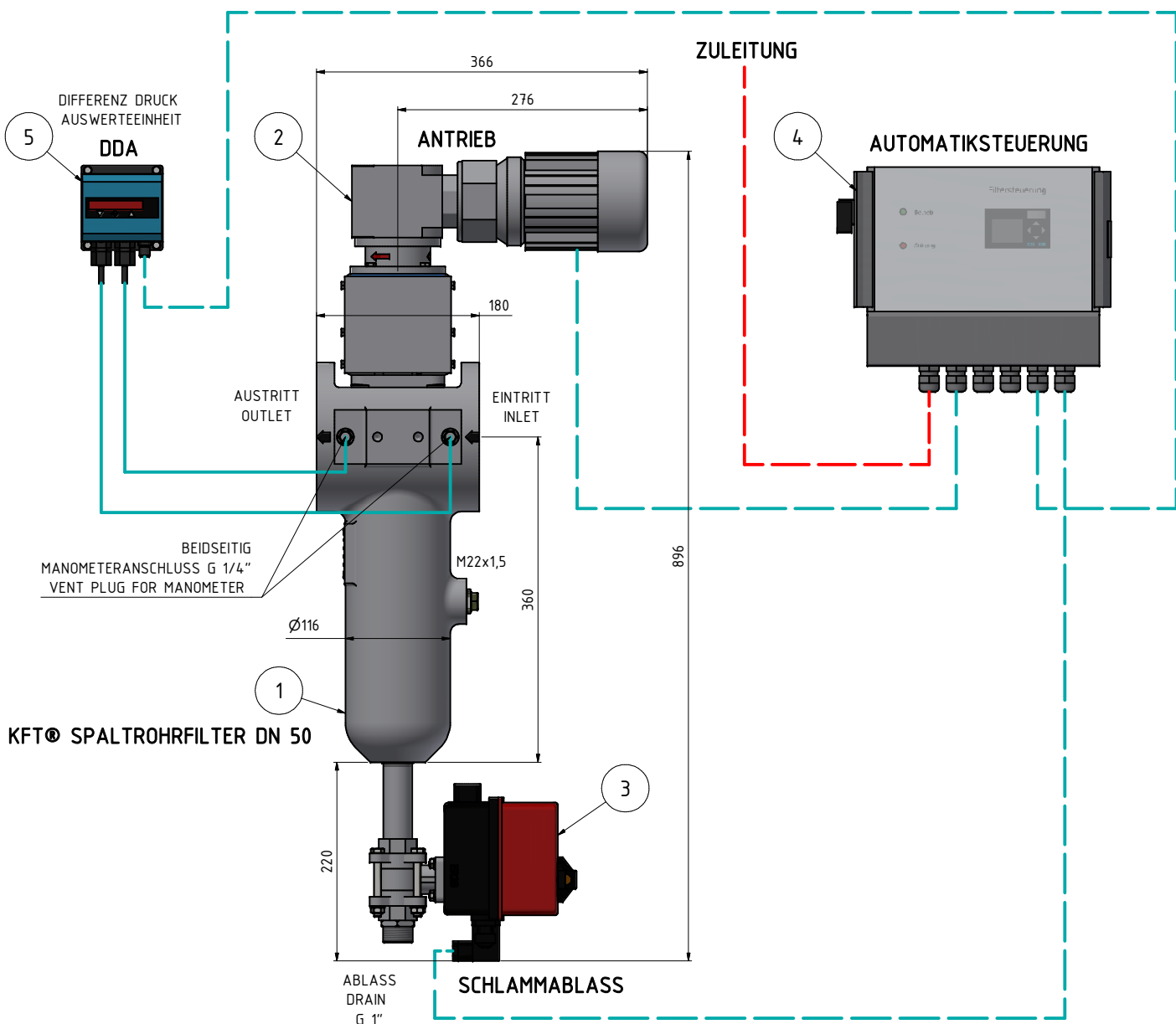
POS-ITEM	BAUTEILNR.-PART No.	BESCHREIBUNG	MENGE-QTY
7.1	KF-2308432102-FKM	O-Ring 84x4 FKM	1
7.2	KF-0190130022	Dichtring 22x27x1,5 DIN 7603/1.4571	1
7.3	KF-0190130014	Dichtring 14x18x1,5 DIN 7603/1.4571	4

FLANSCH / FLANGE: DIN EN 1092-1 DN 50 PN 40

Das Urheberrecht an dieser Zeichnung, die dem Empfänger persönlich anvertraut wird, verbleibt bei Krone Filtertechnik GmbH. Ohne unsere schriftliche Genehmigung darf die Zeichnung weder kopiert noch vervielfältigt noch elektronisch gespeichert noch Dritten mitgeteilt oder zugänglich gemacht werden. All rights reserved. transmission or publication w/o Krone Filtertechnik GmbH prohibited. Copyright DIN ISO 15006

<p>Krone Filtertechnik GmbH Herbert-Ludwig-Straße, 12-14 28832 Achim Germany www.krone-filter.de</p>	<p>Algemeintoleranzen General tolerances DIN ISO 2768-mk Algemeintoleranzen Schweißkonstruktion General tolerances welded construct DIN EN ISO 13920-B</p>	<p>Werkstückskanten DIN ISO 13715</p>	<p>Maßstab Scale 1:2,5</p>	<p>Gewicht Weight kg</p>	
	<p>Datum/Date 11.09.2017 Gepr./check 06.01.2022</p>	<p>Name/Name Henke Marcus Heym</p>	<p>Benennung Description KFT® Spaltrohrfilter DN 50 KFT®GAP-TYPE TUBE FILTER DN50</p>	<p>Proj. Methode Proj. method</p>	<p>Rev. 00</p>
	<p>Part Number KF-545247X575</p>			<p>Formal/Scale A2</p>	<p>Blatt/Sheet 2</p>
				<p>Blatt/Sheet 3</p>	<p>Blatt/Sheet 3</p>

POS-ITEM	BAUTEILNR.-PART No.	BESCHREIBUNG-DESCRIPTION	MENGE-QTY
1	KF-545247X575	KFT® Spaltrohrfilter DN 50	1
2	KF-5942070481	Antrieb VST DN 50	1
3	KF-5910030100	elektr. Schlammablass 1"/25, PN63, VA	1
4	K7-033-1-2000-V2	Automatiksteuerung Spaltfilter T+P (Logo)	1
5	KF-5910010001	Differenz Druck Auswerteeinheit DDA VST	1



Das Urheberrecht an dieser Zeichnung, die dem Empfänger persönlich anvertraut wird, verbleibt bei Krone Filtertechnik GmbH. Ohne unsere schriftliche Genehmigung darf die Zeichnung weder kopiert noch vervielfältigt noch elektronisch gespeichert noch Dritten mitgeteilt oder zugänglich gemacht werden. All rights reserved. transmission or publication w/o Krone Filtertechnik GmbH prohibited. Copyright DIN ISO 15006

<p>Krone Filtertechnik GmbH Herbert-Ludwig-Straße, 12-14 28832 Achim Germany www.krone-filter.de</p>	Allgemeintoleranzen General tolerances DIN ISO 2768-mS Allgemeintoleranzen Schweißkonstruktion General tolerances welded construct DIN EN ISO 13920-B	Werkstückskanten DIN ISO 13715	Maßstab Scale /	Gewicht Weight kg	
	Datum/Date: 11.09.2017 Gepr./Checked: 06.01.2022 Name:	Name/Name: Henke Name: Marcus Heym	Benennung Description KFT® Spaltrohrfilter DN 50 KFT®GAP-TYPE TUBE FILTER DN50 Automatik-Filter / AUTOMATIC-FILTER	Werkstoff Material	Proj. Methode Proj. method
	Part Number KF-545247X575		Rev. 00	Format/Scale: A2 3 3	
	Formel/Code:				